

Miteinander in Kontakt kommen.

Das neue Teilhabezentrum der gemeinnützigen Stiftung **Aktion Wandlungswelten** verfolgt einen **inklusive und individuellen Ansatz**. Folglich wurden die Pläne der zukünftigen **Wohngemeinschaften** auch konsequent nach dem Anliegen hilfebedürftiger Menschen ausgerichtet. In jeder der 4er WGs gibt es auf Wunsch Einzelapartments mit allem, was die Bewohner für ihr alltägliches Glück benötigen. In den Gruppenräumen findet das Gemeinschaftsleben statt, man kann sich aber jederzeit in seinen eigenen Privatbereich zurück-

Miteinander neue Wege gehen.

ziehen. Weitere Pluspunkte für unser **GUT miteinander**: die kurzen Wege! Direkt im Haus erreicht man **tagesstrukturierende Angebote** und in unmittelbarer Nähe schnelle Verkehrsverbindungen ins Stadtzentrum, viele Einkaufsmöglichkeiten, Banken, Ärztehäuser & Apotheken sowie diverse Beratungs-, Freizeit-, Wander- & Kulturangebote. **So wächst langfristig ein Gefühl von Zuhause!**

AB 08/2022 SUCHEN WIR

Arbeite mit uns!

Als pädagogisches Fachpersonal, examinierte Pflegekraft, gastronomisches Personal, Hausmeister, Hauswirtschaftskraft, Allrounder oder ehrenamtlich Engagierte(r)

Ihre Bewerbung nehmen wir gern entgegen unter **teilhabe@aww-jena.de**

Bildquellen: thinkstock, iadbestock

Aktion Wandlungswelten
www.wandlungswelten.de

Unsere Kontakte für die Interessentenliste & Beratung bzgl. unserer Angebote:

WOHNANGEBOTE

Frau H. Hoffmann: **0176/ 2057 9022**
Herr R. Bianga: **0152/ 0343 8677**

TAGESSTRUKTURIERENDE ANGEBOTE

Frau A. Conradi: **0176/ 2187 6712**

Auch per Mail beantworten wir Ihre Fragen: **teilhabe@aww-jena.de**



TEILHABEZENTRUM

GUT

miteinander

Erlanger Allee 108 - 108 a · 07747 Jena-Lobeda Ost

Lobeda ist bunt und bereits seit vielen Jahren ein Ort des **Miteinanders**. **Gut**, dass unsere Idee hier einen Platz zum Wachsen bekommt.

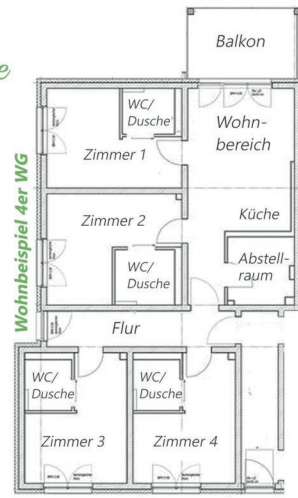
Unser neues Teilhabezentrum **Das GUT miteinander** möchte psychisch erkrankten Menschen ein vorübergehendes oder auf Wunsch auch dauerhaftes, neues Zuhause bieten. Über kurze Wege können direkt im Haus **tagesstrukturierende Angebote** im Rahmen von **Gruppen- und Einzelangeboten** wahrgenommen werden: gesundheitsfördernde Kurse, Aufbau von Alltagsstrategien und sozialen Netzwerken, Konfliktbewältigung, Hilfen zur Zukunftsplanung, Training von Grundarbeitsfähigkeiten für Schule, Arbeit & Ausbildung u.v.m.



Wohnen für psychisch erkrankte Erwachsene

- **barrierefreies, gemeinschaftliches Wohnen**
- betreute 4er-Wohngemeinschaften mit Unterstützung im Alltag, je nach Bedarf bis zu 24h/Tag
- jedes Zimmer (ca. 22 qm) mit eigenem WC & Dusche, eigenem Mobiliar und zubuchbarem Internet/Telefon
- gemeinschaftlich genutzte Bereiche: Küche, Wohnzimmer, großer Balkon & Abstellraum
- individuelle Unterstützung der psychischen Stabilität, der Tagesstruktur und Belastbarkeit, Zukunftsplanung & des sozialen Netzwerkes
- Alltagsgestaltung ist individuell oder mit der WG möglich, z.B. gemeinsame Mahlzeiten, Freizeitaktivitäten, u.v.m.
- Kosten setzen sich aus Miete und persönlicher fachlicher Betreuung zusammen (im Rahmen der Eingliederungshilfe gemäß SGB IX)

WOHNANGEBÖT



BETRIEUNGSANGEBÖT

Unterstützung im eigenen Wohnraum

Wir begleiten und unterstützen **Menschen mit psychischen Erkrankungen** bei ihrer individuellen Alltagsbewältigung, bei Kontakten mit Behörden und Ärzten sowie beim Umgang mit Krisen. Ziel ist eine möglichst selbstbestimmte und eigenständige Lebensführung.

Wir verstehen unsere Unterstützung als **Teil des Hilfenetzwerkes im Wohnumfeld**. Auf Wunsch beziehen wir Angehörige aktiv in die Teilhabeplanung mit ein.

Weitere Angebote je nach persönlichem Bedarf: Individuelles Training der sozialen Fähigkeiten und Stressregulation, Festigen von Bewältigungsstrategien im Alltagsgeschehen, 24h-Notfallkontakt, Wege- und Einkaufstraining, Finden einer sinnvollen Aufgabe oder Tätigkeit, Training der Haushaltsführung, u.v.a.

DAS HAUS

TAGESSTRUKTURANGEBÖT